

SIMULACRO RESPUESTA_25

20 DE NOVIEMBRE DE 2025

CIUDAD DE CÁDIZ



A
Junta de Andalucía

SIMULACRO RESPUESTA_25

PROPUESTA DE CRONOGRAMA DEL SIMULACRO:

ESCENARIO 1: EVACUACIÓN DE POBLACIÓN DE CÁDIZ CAPITAL (CENTROS ESCOLARES, EMPRESAS Y ORGANISMOS) TRAS RECIBIR MENSAJE ES-ALERT

Inicio: 09:30 horas. **Fin:** 10:30 horas.

ESCENARIO 1.a: SALVAMENTO DE BIENES CULTURALES (CENTRO DE ARQUEOLOGÍA SUBMARINA, BALNEARIO DE LA PALMA)

Inicio: 09:30 horas. **Fin:** 11:00 horas.

ESCENARIO 1.b: SALVAMENTO DE MEDIOS Y RECURSOS DE OPERATIVOS

Inicio: 09:30 horas. **Fin:** 10:30 horas.

INCIDENCIA 1.c: ALERTA APLICACIÓN PEMEA

Inicio: 09:30 horas. **Fin:** 13:00 horas.

Todos los operativos deben estar a las 09:00 horas en P.M.A.

SIMULACRO RESPUESTA_25

PROPUESTA DE CRONOGRAMA DEL SIMULACRO:

ESCENARIO 2: EVACUACIÓN Y RESCATE EN PLAYA SANTA MARÍA DEL MAR

Inicio: 10:30 horas.

Fin: 12:00 horas.

INDICENCIA 2.a: RESCATE DE ACCIDENTADOS EN ESPIGÓN DE LA PLAYA SANTA MARÍA DEL MAR (BOMBEROS)

Inicio: 10:35 horas.

Fin: 11:15 horas.

INCIDENCIA 2.b: AVISO DE SURFISTAS/BAÑISTAS EN EL AGUA EN PLAYA SANTA MARÍA DEL MAR

Inicio: 10:45 horas.

Fin: 11:30 horas.

Todos los operativos deben estar a las 09:00 horas en P.M.A.

SIMULACRO RESPUESTA_25

PROPUESTA DE CRONOGRAMA DEL SIMULACRO:

ESCENARIO 3: EVACUACIÓN, SALVAMENTO Y RESCATE EN RECINTO PORTUARIO

Inicio: 09:30 horas. **Fin:** 14:00 horas.

INCIDENCIA 3.a: EVACUACIÓN VERTICAL/HORIZONTAL DE EMPRESAS DE RECINTO PORTUARIO Y ZONA FRANCA (09:30-10:00 horas)

INCIDENCIA 3.b: CAÍDA DE VEHÍCULO Y BÚSQUEDA DE DESAPARECIDOS EN ZONAS INUNDADAS DENTRO DEL PUERTO DE EL PUERTO DE SANTA MARÍA (UME)
(09:30 (preparación desde las 09:00 h)-14:00 horas).

INCIDENCIA 3.c: RESCATE CON GRUPO CINOLÓGICO EN EDIFICIO DERRUMBADO DE ZONA FRANCA (BOMBEROS) (11:20 -13:30 horas).

INCIDENCIA 3.d: ACTUACIÓN FORENSE CON FALLECIDOS Y ANTE MORTEM
(12:30-14:00 horas).

Todos los operativos (o representantes) que se incorporen deben estar a las 09:00 horas en P.M.A.

SIMULACRO RESPUESTA_25

EMPRESAS/CENTROS EDUCATIVOS/EDIFICIOS PÚBLICOS

RECOMENDACIONES GENERALES EN ZONAS INUNDABLES DE MUNICIPIOS COSTEROS A INCLUIR EN EL PLAN DE AUTOPROTECCIÓN (entre otras):

- a) Establecer un plan de evacuación en caso de tsunami.
- b) Establecer tipo de evacuación (horizontal/vertical) según la vulnerabilidad del edificio y la zona donde se encuentre.
- c) Establecer las vías de evacuación y un/unos punto/s de encuentro/s dentro del edificio (mínimo 0,5 m²/persona).
- d) Disponer de un sonido de alarma específico para evacuación vertical (tsunami), distinto al de evacuación horizontal (incendio).
- e) Realizar difusión del plan de autoprotección y simulacros.
- f) Conocer la distribución de los lugares seguros en el trabajo.

SIMULACRO RESPUESTA_25

EMPRESAS/CENTROS EDUCATIVOS/EDIFICIOS PÚBLICOS

RECOMENDACIONES GENERALES EN ZONAS INUNDABLES DE MUNICIPIOS COSTEROS A INCLUIR EN EL PLAN DE AUTOPROTECCIÓN (entre otras):

- g) Poner a salvo materiales o sustancias peligrosas,
- h) poner a salvo alimentos no perecederos y agua,
- i) Cortar agua, electricidad y gas para evitar riesgos por daños tras el tsunami,
- j) En caso de evacuación VERTICAL:
 - Descartar las áreas que puedan sufrir el impacto de la ola o daños por materiales arrastrados por ésta
 - Protegerse en lugares situados en la cara opuesta al mar y, en su defecto, en zonas sin ventanas,
 - Evitar refugiarse en azoteas para no sufrir las inclemencias del tiempo y potenciales daños por materiales impulsados por la ola,

PUNTO DE EVACUACIÓN VERTICAL: 4º o 5º PISO (15 m) en zonas altamente inundables

SIMULACRO RESPUESTA_25

EMPRESAS/CENTROS EDUCATIVOS/EDIFICIOS PÚBLICOS

RECOMENDACIONES GENERALES EN ZONAS INUNDABLES DE MUNICIPIOS COSTEROS A INCLUIR EN EL PLAN DE AUTOPROTECCIÓN (entre otras):

- k) **En caso de tener que realizar una evacuación HORIZONTAL y no disponer de un punto de encuentro cercano:**
- localizar lugares altos donde poder refugiarse en caso de maremoto (edificios resistentes de más de 4 plantas).
 - Evacuar horizontalmente solo si la estructura del edificio ha resultado dañada por el terremoto o si la altura de evacuación es inferior a 4 plantas.

SIMULACRO RESPUESTA_25

EMPRESAS/CENTROS EDUCATIVOS/EDIFICIOS PÚBLICOS

RECOMENDACIONES GENERALES EN ZONAS INUNDABLES DE MUNICIPIOS COSTEROS A INCLUIR EN EL PLAN DE AUTOPROTECCIÓN (entre otras):

INSPECCIÓN DE DAÑOS POR EL TERREMOTO.

Cada profesor/responsable comprobará en su aula/planta si:

- Han caído cascotes, muros, etc.
- Hay grietas considerables (cabe el brazo de una persona adulta).

Un responsable del centro comprobará:

- La caída de elementos estructurales en zonas comunes.
- La presencia de grietas en zonas comunes.
- La verticalidad del edificio desde el exterior.

En caso de presentar alguno de estos aspectos, se optará por la evacuación horizontal.

SIMULACRO RESPUESTA_25

CENTROS EDUCATIVOS EN ZONAS INUNDABLES

RECOMENDACIONES ADICIONALES TRAS RECIBIR EL MENSAJE ES-ALERT Y COMENZAR LA EVACUACIÓN:

EN EVACUACIÓN VERTICAL:

- Cada alumno debe llenar su botella de agua una vez llegado al punto de encuentro.
- El Director del centro, una vez recopilados los datos de recuento de todas las aulas, comunicará a la D.T. de Educación que se ha completado la evacuación del centro a zona segura.

SIMULACRO RESPUESTA_25

CENTROS EDUCATIVOS EN ZONAS INUNDABLES

RECOMENDACIONES ADICIONALES TRAS RECIBIR EL MENSAJE ES-ALERT Y COMENZAR LA EVACUACIÓN:

EN EVACUACIÓN HORIZONTAL:

- Organizar los alumnos y agruparlos por aulas **ALUMNOS MAYORES-ALUMNOS PEQUEÑOS**.
- Los profesores llevarán un listado con los alumnos asistentes ese día al colegio (*iPASEN*).
- Al llegar al punto de encuentro, cada profesor reagrupará y realizará recuento de alumnos para comprobar que no falta nadie.
- Cada profesor entregará el listado de alumnos asistentes al Director del Centro.
- El Director del centro, una vez recopilados los datos de recuento de todas las aulas, entregará en el punto de filiación las listas de alumnos asistentes y comunicará a la D.T. de Educación que se ha completado la evacuación del centro a zona segura.
- Cada alumno llenará su botella de agua una vez llegado al punto de encuentro.

SIMULACRO RESPUESTA_25

ESTABLECIMIENTOS HOTELEROS EN ZONAS INUNDABLES

RECOMENDACIONES ADICIONALES TRAS RECIBIR EL MENSAJE ES-ALERT Y COMENZAR LA EVACUACIÓN:

EN EVACUACIÓN VERTICAL:

- Colocar los colchones en las ventanas para reducir la proyección de cristales.
- El responsable del equipo de alarma y evacuación de cada planta inferior a la 4ª y en aquellas ubicadas en la zona de impacto comprobará que todas las estancias están desocupadas y lo reportará al responsable del centro/edificio.
- El director del centro, comunicará al 112 si hay incidencias que requieran la actuación de algún operativo (imposibilidad de evacuación o lesiones de algún cliente, etc.)

SIMULACRO RESPUESTA_25

ESTABLECIMIENTOS HOTELEROS EN ZONAS INUNDABLES

RECOMENDACIONES ADICIONALES TRAS RECIBIR EL MENSAJE ES-ALERT Y COMENZAR LA EVACUACIÓN:

EN EVACUACIÓN HORIZONTAL:

- Informar por megafonía/mensajería que es necesario realizar la evacuación horizontal y el punto de encuentro. **Si la distancia a los puntos de encuentro establecidos en el PALMA son grandes y se tarda más de 15 minutos en llegar, dirigirse al edificio seguro más próximo.**
- Cada responsable de planta comprobará que todas las habitaciones están desocupadas, dirigirá a los clientes al punto de encuentro y reportará al director que ha finalizado la evacuación.
- El director del centro, comunicará al 112 si hay incidencias que requieran la actuación de algún operativo (imposibilidad de evacuación o lesiones de algún cliente, etc.)

SIMULACRO RESPUESTA_25

EMPRESAS EN ZONAS INUNDABLES

RECOMENDACIONES ADICIONALES TRAS RECIBIR EL MENSAJE ES-ALERT Y COMENZAR LA EVACUACIÓN:

EN EVACUACIÓN VERTICAL:

→ Actuarán igual que los establecimientos hoteleros.

EN EVACUACIÓN HORIZONTAL:

→ Actuarán igual que los establecimientos hoteleros.

SIMULACRO RESPUESTA_25

EDIFICIOS PÚBLICOS EN ZONAS INUNDABLES

RECOMENDACIONES ADICIONALES TRAS RECIBIR EL MENSAJE ES-ALERT Y COMENZAR LA EVACUACIÓN:

EN EVACUACIÓN VERTICAL:

- El responsable del equipo de alarma y evacuación de cada planta inferior a la 4ª y en aquellas ubicadas en la zona de impacto comprobará que todas las estancias están desocupadas y lo reportará al responsable del centro/edificio.
- El responsable del centro/edificio, una vez recopilados los datos de recuento de todos los equipos de alarma y evacuación comunicará al CECOPAL que se ha completado la evacuación del centro/edificio a zona segura.

SIMULACRO RESPUESTA_25

EDIFICIOS PÚBLICOS EN ZONAS INUNDABLES

RECOMENDACIONES ADICIONALES TRAS RECIBIR EL MENSAJE ES-ALERT Y COMENZAR LA EVACUACIÓN:

EN EVACUACIÓN HORIZONTAL:

- Informar por megafonía/mensajería que es necesario realizar la evacuación horizontal y el punto de encuentro. **Si la distancia a los puntos de encuentro establecidos en el PALMA son grandes y se tarda más de 15 minutos en llegar, dirigirse al edificio seguro más próximo.**
- Los responsables del equipo de alarma y evacuación de cada planta comprobarán que todas las estancias están desocupadas, dirigirá a los usuarios al punto de encuentro y lo reportará al responsable del centro/edificio.
- El responsable del centro/edificio, una vez recopilados los datos de recuento de todos los equipos de alarma y evacuación, comunicará al CECOPAL que se ha completado la evacuación del centro/edificio a zona segura.

SIMULACRO RESPUESTA_25

3. RECOMENDACIONES BÁSICAS



<https://juntadeandalucia.es/sites/default/files/2021-10/Gu%C3%ADa%20did%C3%A1ctica%20Tsunamis.pdf>



@E112Andalucia
@IGN_Sismologia



¡Estar informado es estar preparado!
Descárgate aquí la guía virtual



SIMULACRO RESPUESTA_25

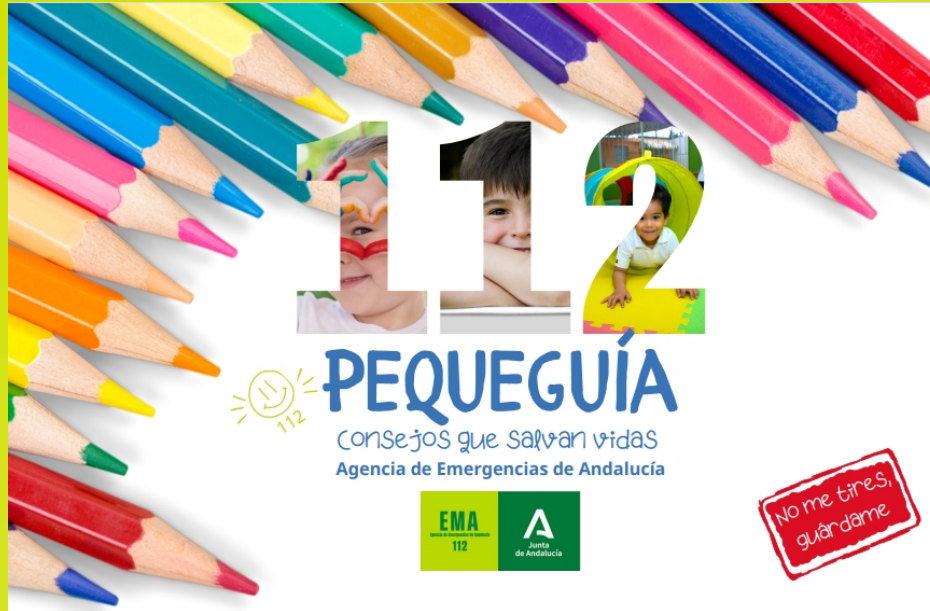
3. RECOMENDACIONES BÁSICAS.



https://juntadeandalucia.es/export/drupaljda/Guia_didactica_terremotos.pdf

SIMULACRO RESPUESTA_25

3. RECOMENDACIONES BÁSICAS.

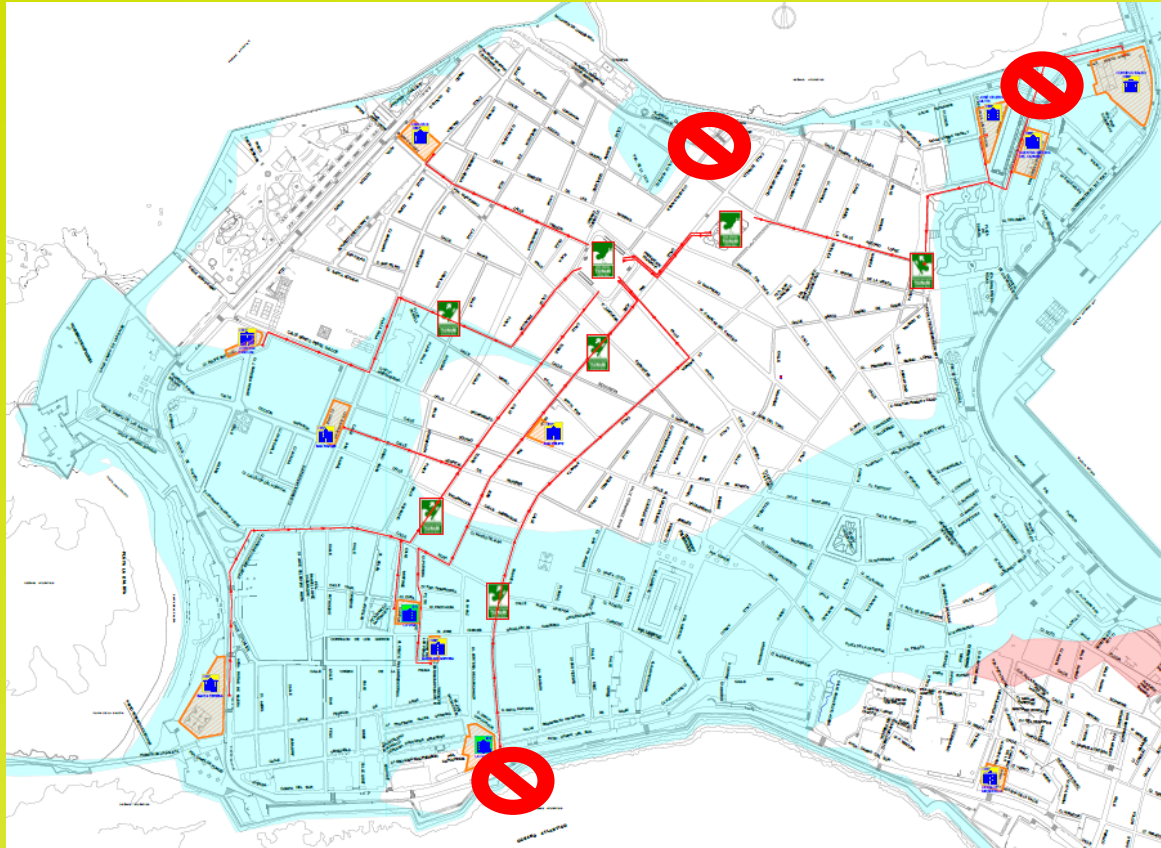


https://juntadeandalucia.es/sites/default/files/inline-files/2025/02/Pequeguia_2025.pdf

PLAN DE TRÁFICO

SIMULACRO RESPUESTA_25

RUTAS DE EVACUACIÓN DE CENTROS EDUCATIVOS Y PUNTOS DE CORTE AL TRÁFICO EN ZONAS INUNDABLES



CORTES AL TRÁFICO:

- Arco San Germán
- C/Buenos Aires
- C/ Sagasta

SIMULACRO RESPUESTA_25

RUTAS DE EVACUACIÓN DE CENTROS EDUCATIVOS EN ZONAS INUNDABLES

CENTRO EDUCATIVO	RUTA DE EVACUACIÓN	N.º DE ALUMNOS
CEIP JOSE CELESTINO MUTIS	1	135
CDP NUESTRA SEÑORA DEL CARMEN	1	537
IES CORNELIO BALBO	1	1034
CEIP JOSEFINA PASCUAL	2	75
CEIP SAN RAFAEL	3	115
CEIP SANTA TERESA	3	71
CDP LA SALLE – LA VIÑA	3	283
CDP JUAN PABLO II – M.ª MILAGROSA	4	204
IES LA CALETA	4	286
TOTAL 2730 ALUMNOS		

PUNTOS DE ENCUENTRO

ZONA NORTE
CASCO ANTIGUO

Arte de la Candelaria

Catedral de Cádiz

Casa de Iberoamérica
de Cádiz

Cádiz

ZONA CENTRAL

Hospital Universitario
Puerta del Mar

ZONA SUR

EMA
Agencia de Emergencias de Andalucía
112

SIMULACRO RESPUESTA_25

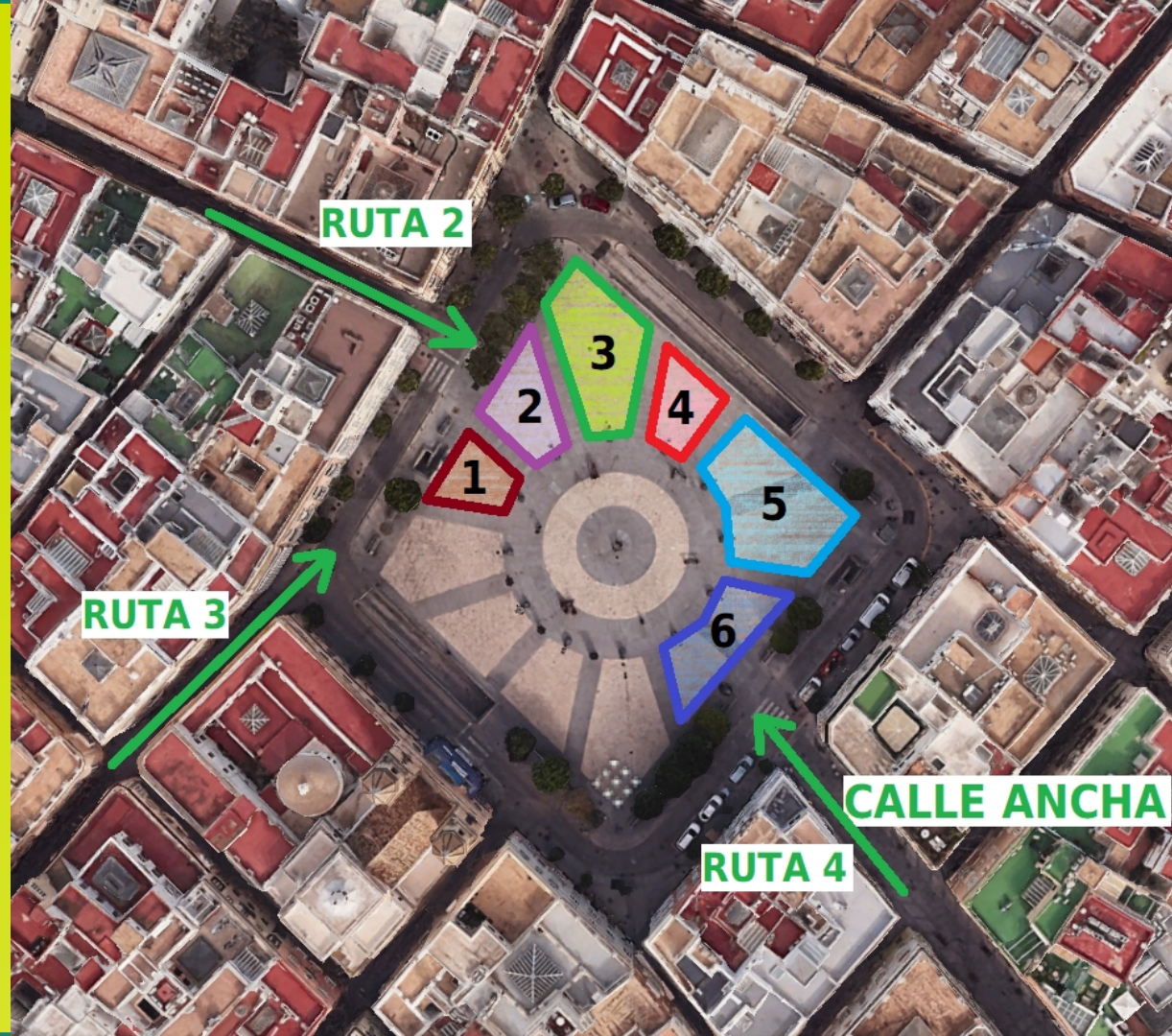
LOCALIZACIÓN
PUNTOS DE ENCUENTRO
EN ZONA CENTRO-
CASCO HISTÓRICO:

- PLAZA SAN ANTONIO
- CALLES ALEDAÑAS (CALLE ANCHA)
- PLAZA DE MINA



PUNTOS DE ENCUENTRO CENTROS ESCOLARES

1. **CEIP SANTA TERESA**
2. **CEIP JOSEFINA PASCUAL**
3. **CDP LA SALLE-VIÑA**
4. **CEIP SAN RAFAEL**
5. **IES LA CALETA**
6. **CDP JUAN PABLO II-
-MARÍA MILAGROSA**



PUNTOS DE ENCUENTRO CENTROS ESCOLARES

- 7. **IES CORNELIO BALBO**
- 8. **CEIP JOSÉ CELESTINO
MUTIS**
- 9. **CDP NUESTRA SRA.
DEL CARMEN**



SIMULACRO RESPUESTA_25

LOCALIZACIÓN
PUNTOS DE ENCUENTRO
EN ZONA CENTRO-
-CASCO HISTÓRICO:

- **PLAZA SAN ANTONIO**
- **CALLES ALEDAÑAS
(CALLE ANCHA)**
- **PLAZA DE MINA**
- **PLAZA SAN FRANCISCO**



SIMULACRO RESPUESTA_25

LOCALIZACIÓN
PUNTOS DE ENCUENTRO
EN **ZONA CENTRAL:**

- **JARDINES DE VARELA
(ERYTHEIA Y KOTINOUSSA)**
- **JARDINES CINCO
CONTINENTES**



SIMULACRO RESPUESTA_25

LOCALIZACIÓN
PUNTOS DE
ENCUENTRO
EN **ZONA
CENTRAL:**

- JARDINES DE VARELA (ERYTHEIA Y KOTINOUSA)
- JARDINES CINCO CONTINENTES



SIMULACRO RESPUESTA_25

LOCALIZACIÓN
PUNTOS DE
ENCUENTRO
EN ZONA SUR:

- **ESTADIO
NUEVO
MIRANDILLA**
- **EDIFICIOS >4
PLANTAS NO
AFECTADOS
POR SEISMO**



PUESTO DE MANDO AVANZADO

SIMULACRO RESPUESTA_25

LOCALIZACIÓN PUESTO DE MANDO AVANZADO [P.M.A.]:

Se montará un PMA y un CECOPI, ambos en

BALUARTE DE SANTA ELENA



ENCUESTA FINAL

RESULTADOS DEL SIMULACRO

SIMULACRO RESPUESTA_25

SE RUEGA ENVÍEN ESTA ENCUESTA  CUMPLIMENTADA EN LA HORA SIGUIENTE A RECIBIR EL MENSAJE ES-ALERT PARA PODER GESTIONARLO CORRECTAMENTE DURANTE EL TRASCURSO DEL SIMULACRO RESPUESTA_25

- NOMBRE DE LA EMPRESA: _____
- DIRECCIÓN: _____
- NÚMERO DE PLANTAS DEL EDIFICIO: _____
- NÚMERO DE TRABAJADORES CON MOVILIDAD REDUCIDA (PMR): _____
- NÚMERO TOTAL DE TRABAJADORES (incluye PMR): _____
- ¿AL RECIBIR EL MENSAJE ES-ALERT HAN ACTIVADO SU PLAN DE AUTOPROTECCIÓN? ☐ SÍ ☐ NO
- TIPO DE EVACUACIÓN REALIZADA: ☐ HORIZONTAL ☐ VERTICAL
- EN CASO DE EVACUACIÓN HORIZONTAL ¿HACIA QUÉ PUNTO DE ENCUENTRO SE HAN DIRIGIDO?
- TIEMPO DE EVACUACIÓN (minutos): _____
- ¿AL FINALIZAR LA EVACUACIÓN HAN DESACTIVADO SU PLAN DE AUTOPROTECCIÓN? ☐ SÍ ☐ NO
- INCIDENCIAS EN EL SIMULACRO: _____

CRONOGRAMA DE REUNIONES PREVISTAS:

1ª REUNIÓN: 11 septiembre 2025, 10:00 horas.

LUGAR: Delegación del Gobierno de la Junta de Andalucía en Cádiz

OBJETO: Informar propuesta de simulacro, solicitar empresas/población participantes, MM.RR. y ejercicio A SIMULAR de cada OPERATIVO.

2ª REUNIÓN: 23 de Septiembre. 10:00 horas

LUGAR: Delegación del Gobierno de la Junta de Andalucía en Cádiz

PARTICIPANTES: AYUNTAMIENTO DE CÁDIZ.

3ª REUNIÓN: 30 de Septiembre. 10:00 horas

LUGAR: Delegación del Gobierno de la Junta de Andalucía en Cádiz

PARTICIPANTES: ORGANISMOS, EMPRESAS Y OPERATIVOS PARTICIPANTES EN ESCENARIO 3.

4ª REUNIÓN: 30 de Septiembre. 13:00 horas

LUGAR: Delegación del Gobierno de la Junta de Andalucía en Cádiz

PARTICIPANTES: EMPRESAS PARTICIPANTES.

CRONOGRAMA DE REUNIONES PREVISTAS:

5ª REUNIÓN: 21 de Octubre 09:30 horas

LUGAR: Delegación del Gobierno de la Junta de Andalucía en Cádiz

PARTICIPANTES: GRUPO SANITARIO

6ª REUNIÓN: 21 de Octubre 11:30 horas

LUGAR: Delegación del Gobierno de la Junta de Andalucía en Cádiz

PARTICIPANTES: GRUPO DE INTERVENCIÓN y GRUPO DE SEGURIDAD

7ª REUNIÓN: 28 de Octubre 11:30 horas

LUGAR: Delegación del Gobierno de la Junta de Andalucía en Cádiz

PARTICIPANTES: REUNIÓN DE TRABAJO EVACUACIÓN DE CENTROS ESCOLARES

8ª REUNIÓN: 29 de Octubre, 09:30 horas

LUGAR: Delegación del Gobierno de la Junta de Andalucía en Cádiz

PARTICIPANTES: REUNIÓN FINAL COLEGIOS, HOTELES, EMPRESAS, CEC Y HORECA

CRONOGRAMA DE REUNIONES PREVISTAS:

9ª REUNIÓN: 29 de Octubre 12:00 horas

LUGAR: Delegación del Gobierno de la Junta de Andalucía en Cádiz

PARTICIPANTES: SECRETARIOS GENERALES

10ª REUNIÓN: 05 de Noviembre 09:30 horas

LUGAR: Videoconferencia

PARTICIPANTES: GRUPO TÉCNICO

11ª REUNIÓN: 05 de Noviembre 12:00 horas

LUGAR: Delegación del Gobierno de la Junta de Andalucía en Cádiz

PARTICIPANTES: GRUPO LOGÍSTICO

12ª REUNIÓN: 7 de noviembre, 10:00 horas

LUGAR: Delegación del Gobierno de la Junta de Andalucía en Cádiz

OBJETO: Reunión final OPERATIVOS.

CRONOGRAMA DE REUNIONES PREVISTAS:

JORNADA DE TÉCNICOS MUNICIPALES DE PROTECCIÓN CIVIL DE TODA LA COSTA ANDALUZA (62 MUNICIPIOS). DÍA 10 DE NOVIEMBRE EN CHIPIONA

13ª REUNIÓN: 11 de noviembre, 10:00 horas

LUGAR: Delegación del Gobierno de la Junta de Andalucía en Cádiz

OBJETO: Reunión ASOCIACIONES VECINALES DE CÁDIZ, MUNICIPIOS COSTEROS Y GABINETES DE PRENSA

14ª REUNIÓN: 17 de noviembre, 10:00 horas

LUGAR: Delegación del Gobierno de la Junta de Andalucía en Cádiz

OBJETO: Reunión COMITÉ ASESOR.



**GRACIAS POR
SU ATENCIÓN**

